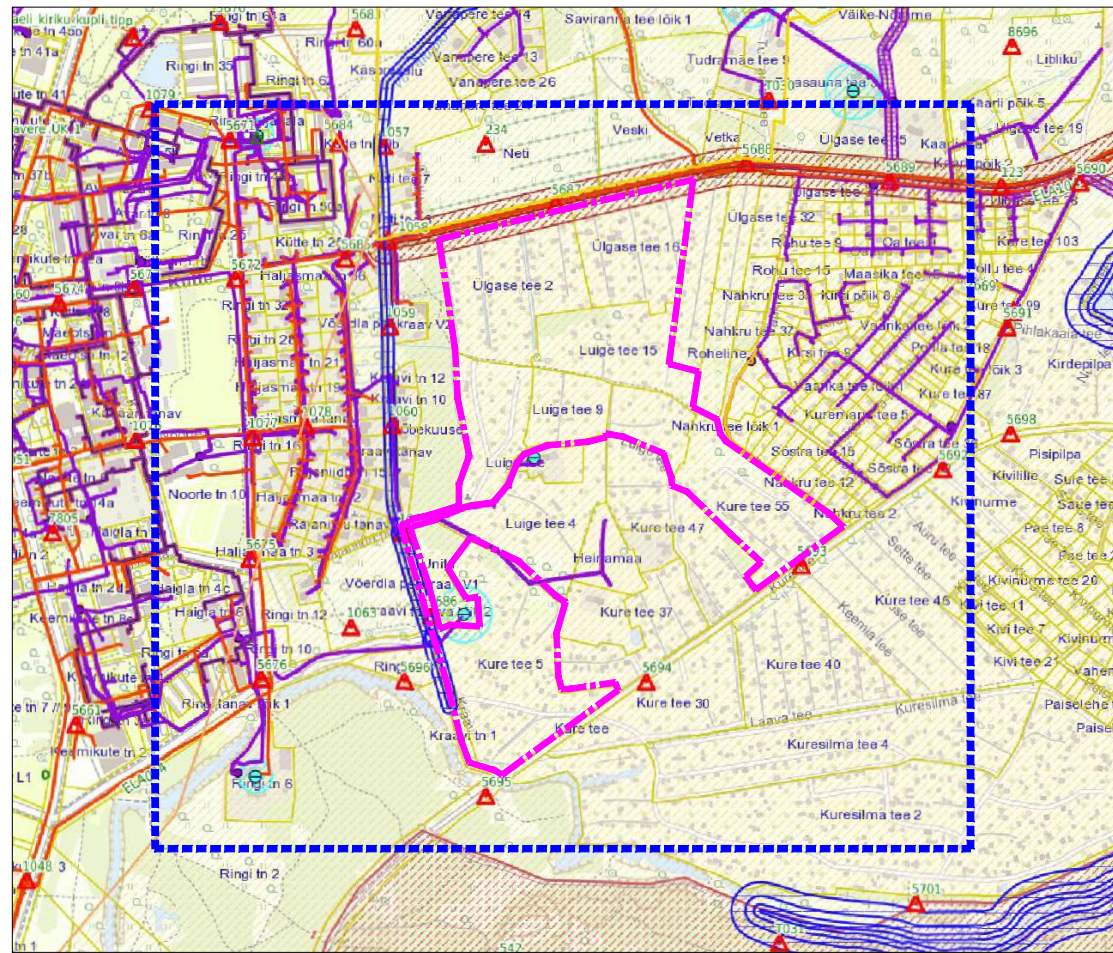
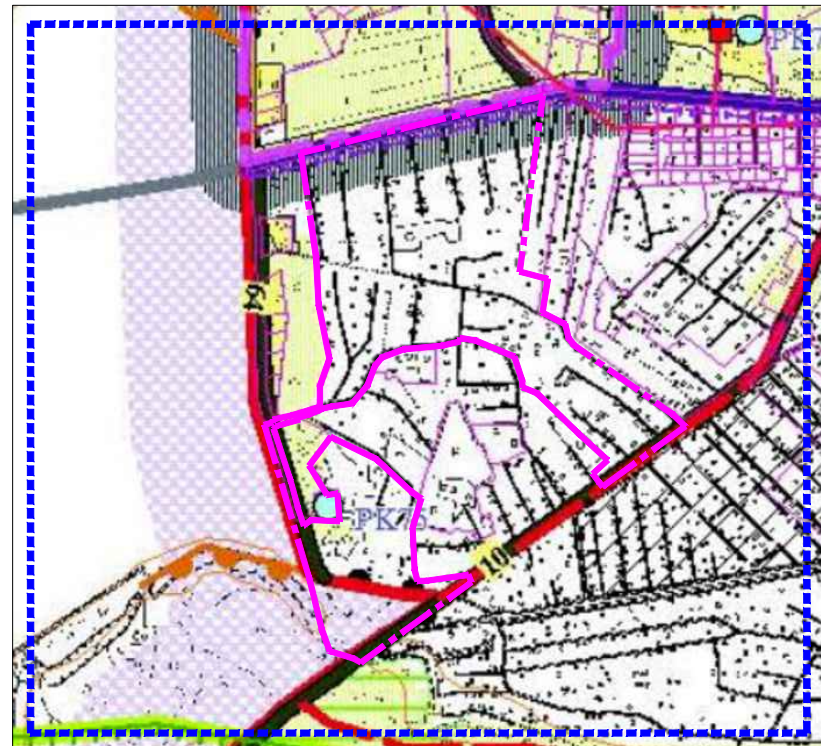


MAAKASUTUSE KITSENDUSED

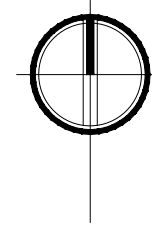


Märkus: Aluskaart pärineb www.maaamet.ee

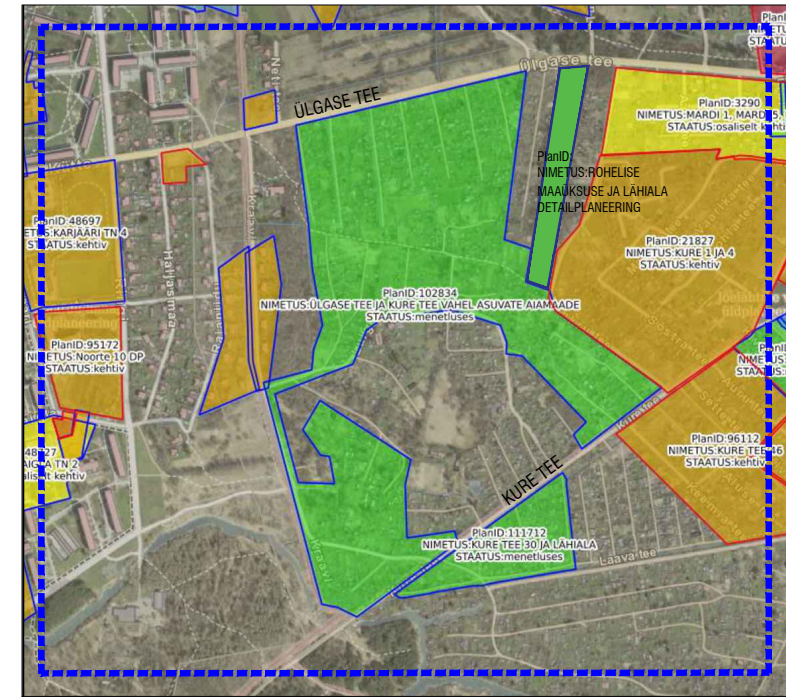
väljavõte JÕELÄHTME VALLA ÜLDPLANEERINGUST (kehtestatud 29.04.2003 otsusega nr 40)



- TINGMÄRGID**
- PLANEERITAVA ALA PIIR
 - KONTAKTVÖÖNDI PIIR
 - MAAKASUTUSE JUHTOTSTARVE PUUDUB
 - ÜLDMAA
 - ROHEVÖRGUSTIK
 - VALLA PIIR (seisuga 03.2003)
 - TIHEASUSTUSALA PIIR
 - ALEVIKU PIIR

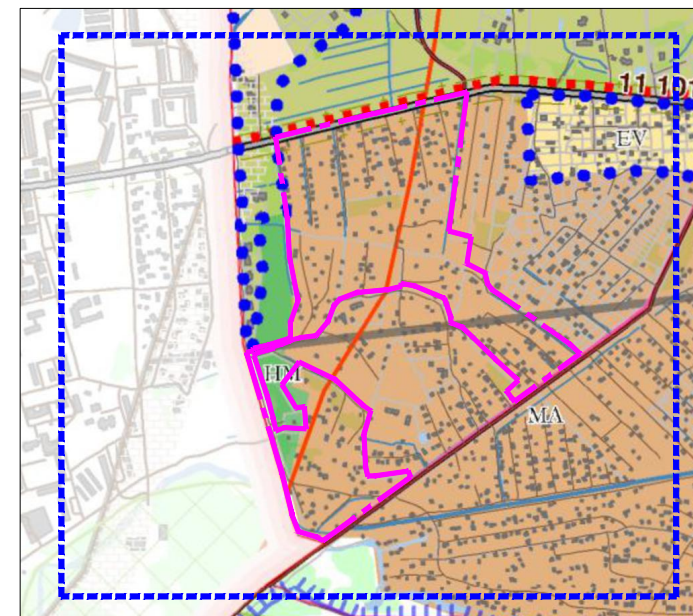


DETAILPLANEERINGUTE KAART



Märkus: Aluskaart pärineb www.maaamet.ee

väljavõte JÕELÄHTME VALLA ÜLDPLANEERINGUST (vastuvõetud 12.04.2018 otsusega nr 62)



- TINGMÄRGID**
- PLANEERITAVA ALA PIIR
 - KONTAKTVÖÖNDI PIIR
 - PARKMETSA MAA-ALA (HM)
 - VÄIKEELAMU MAA-ALA (EV)
 - AIANDUSE MAA-ALA (MA)
 - TIHEASUSTUSALA
 - PERSPEKTIIVNE JALGRATTA- JA JALGTEE
 - RIIGIMAANTEE KAITSEVÖÖND
 - VALLA PIIR



ConArte OÜ
Ärireg nr 11732539 // MTR reg EEP001726, EEP003302
Paevälja pst 5, Tallinn, 13619 /A-372 52 099 28 // info@conarte.ee

ANTUD JOONIS ON KAITSUD AUTORIOIGUSEGA. SELLE KOPEERIMINE, LEVITAMINE, REPRODUITSEERIMINE, SAMUTI SELLES MUUDATUSTE TEGEMINE ILMA AUTORIOIGUSTE VALDADA LÕATA ON KEELATUD. JOONIS VÕIB SISALDADA KONFIDENTSIAALSET INFORMATSIOONI, MILLE TAHTLIK LEVITAMINE ON KARBISTAV. ENNE TEOSTAMIST KONTROLLIDA UUEMA VÄLJANDI OLEMASOLU HILISEMA KUUPÄEVA GA JOONIS TÕHISTAV VARASEMA, KÕIK MÕÕDUU JA KÕRGMÄRGID KONTROLLIDA EHTSUSEL.

Kontaktvöönd

JOONIS	Ülgase tee ja Kure tee vahel asuvate aiamaade DP	CUUPÄEV	19.03.2024
OBJEKT	Jõelähtme vald, Loo alevik	TÕO NR	DP-2021/311
AADDRESS	Janek & Preet Toomikase Äribüroo OÜ	PROJEKTI OSA	KÕIDE I
HUVITATUD ISIK	Helen Leiger	STADIUM	PLANEERING
PLANEERIJ	Tiina Vilberg	JOONISE NR	DP-02
KONTROLLIS			
PROJ. JUHT			